

# Kinette, Masseuse- Kinésithérapeute

Septembre 2024

Packaging

Illustration

Print

Photographie

Merchandising

Site web

UI / UX



Vidéo

Communication

Brand







# Sommaire

Présentation

Moodboard

Logotype

Déclinaisons

Colorimétrie

Typographies

Éléments Graphiques

Iconographie

Mise en situation



# Présentation



---

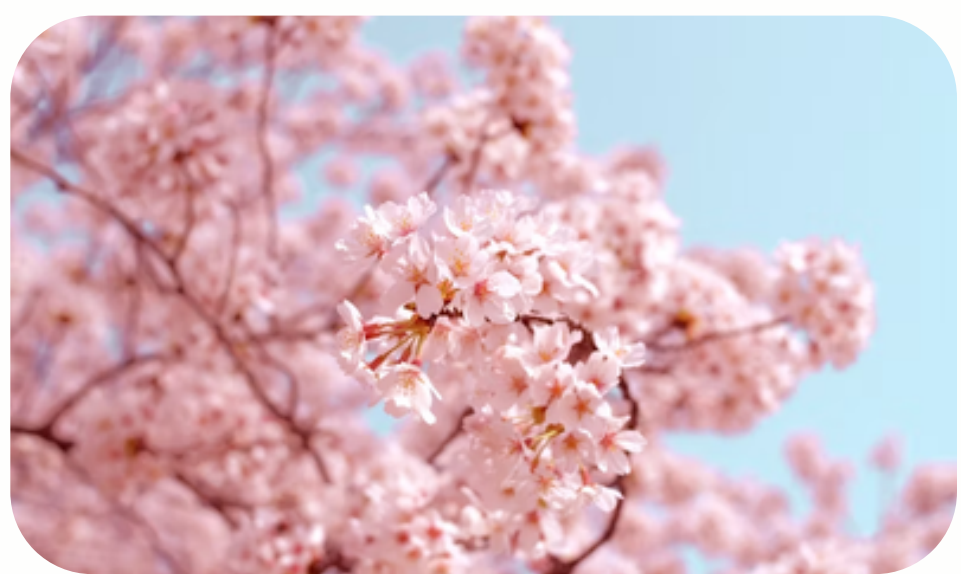
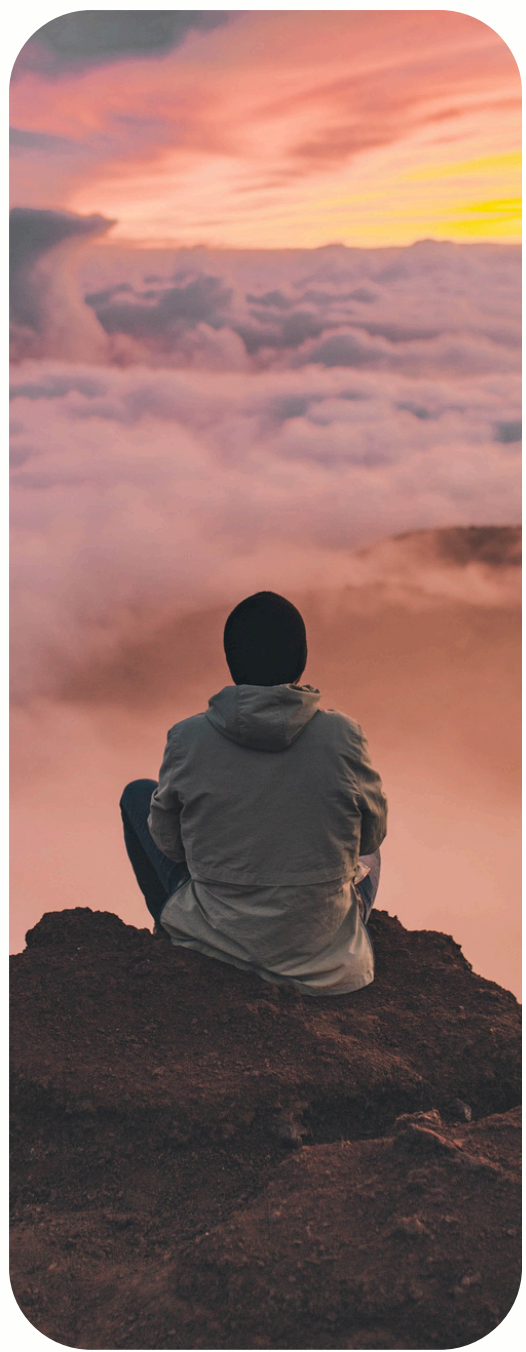
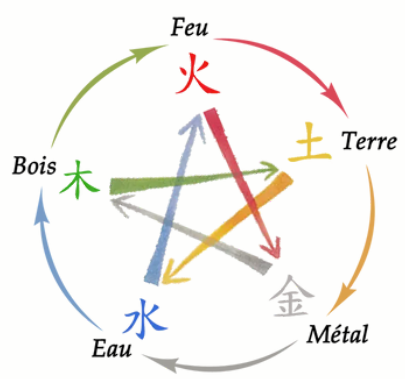
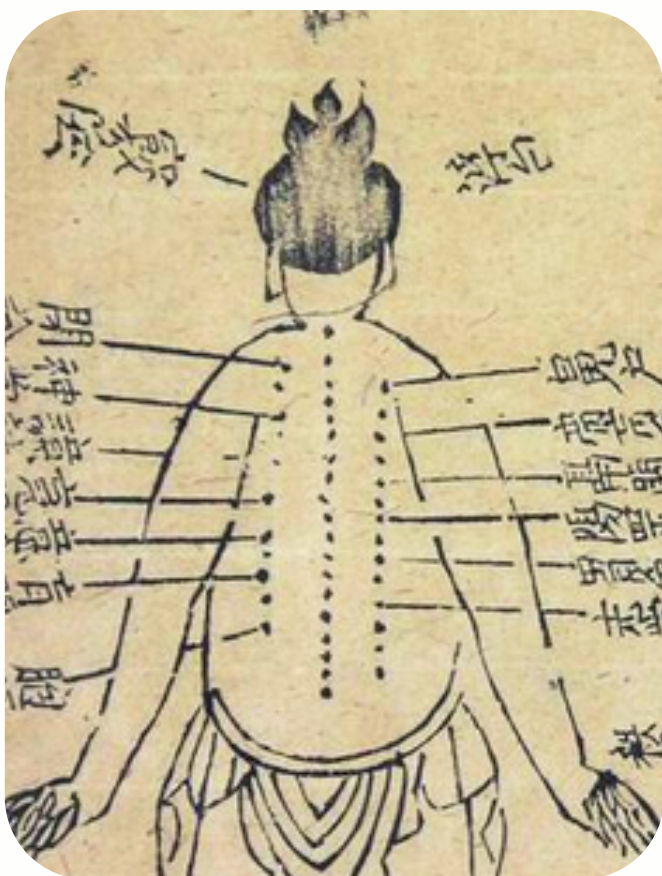
"Au cœur de votre bien-être : Harmonie Corps et Esprit"

Notre cabinet allie expertise en kinésithérapie et art ancestral du shiatsu pour vous offrir une approche holistique de la santé. Notre praticienne qualifiée s'engage à restaurer l'équilibre naturel de votre corps, soulager vos douleurs et favoriser votre vitalité. Dans un cadre apaisant, découvrez une thérapie sur mesure qui combine techniques occidentales et sagesse orientale pour une harmonie durable entre corps et esprit.



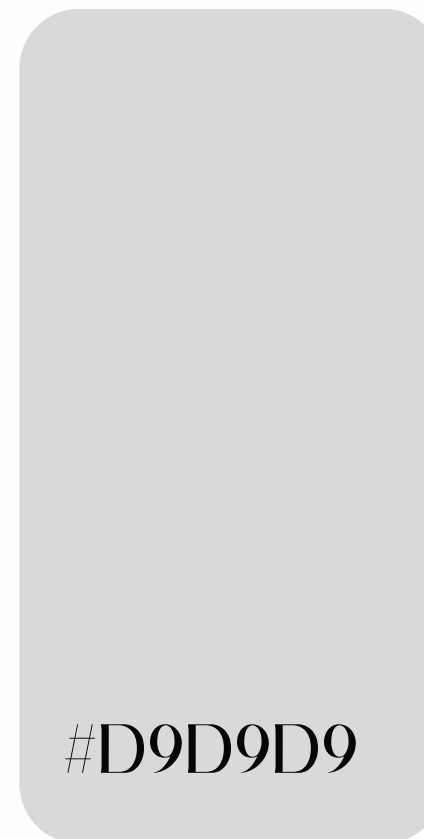


# Moodboard





# Colorimétrie



---

Le violet est une couleur qui représente quelque chose de complètement différent dans la culture chinoise, par rapport à la culture occidentale. Alors qu'un Occidental dirait que le violet est la couleur de la royauté, du luxe, de l'ambition et de la noblesse, les choses sont assez différentes en Chine.

À l'époque moderne, le violet est utilisé pour représenter l'amour ou la romance en Chine, tout comme le rouge en Occident. Les jeunes consommateurs sont fortement attirés par le violet lorsqu'il est utilisé dans les marques et pour le marketing.





# Logotype



Kinette



Kinette





# Déclinaisons



**Kinette**



**Kinette**





Colorimétrie



Kinette



Kinette

Kinette



Kinette





# Typographie

Aa

DM sans

AaBbCcDdEeFfGgHhIiJjKk  
LlMmNnOoPpQqRrSsTtUu  
VvWwXxYyZz

Pour la marque de kinésithérapie holistique "Kinette", nous avons opté pour les typographies Sego et DM Sans en raison de leurs caractéristiques harmonieuses et contemporaines.

La typographie Segoe, avec ses lignes douces et arrondies, évoque une sensation de bien-être et d'approche chaleureuse, parfaitement alignée avec notre philosophie holistique. Elle permet également une lisibilité optimale, essentielle pour communiquer nos messages de manière claire et accessible.

Quant à DM Sans, elle apporte une touche moderne et épurée, renforçant notre engagement envers une esthétique minimaliste et apaisante.

Cette combinaison de typographies crée une identité visuelle cohérente et accueillante, reflétant notre mission de prendre soin de nos clients tout en leur offrant des solutions de santé naturelle et efficace.

Ensemble, ces typographies incarnent l'esprit de Kinette, alliant professionnalisme et chaleur humaine.

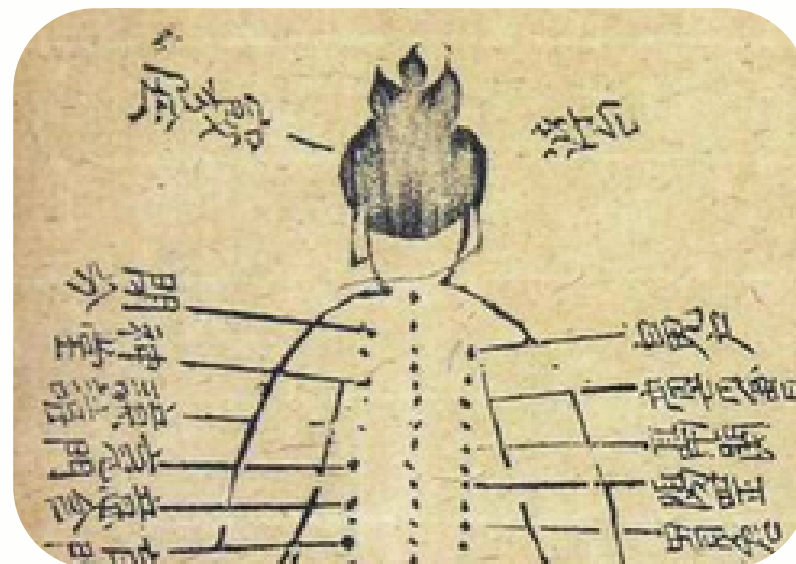
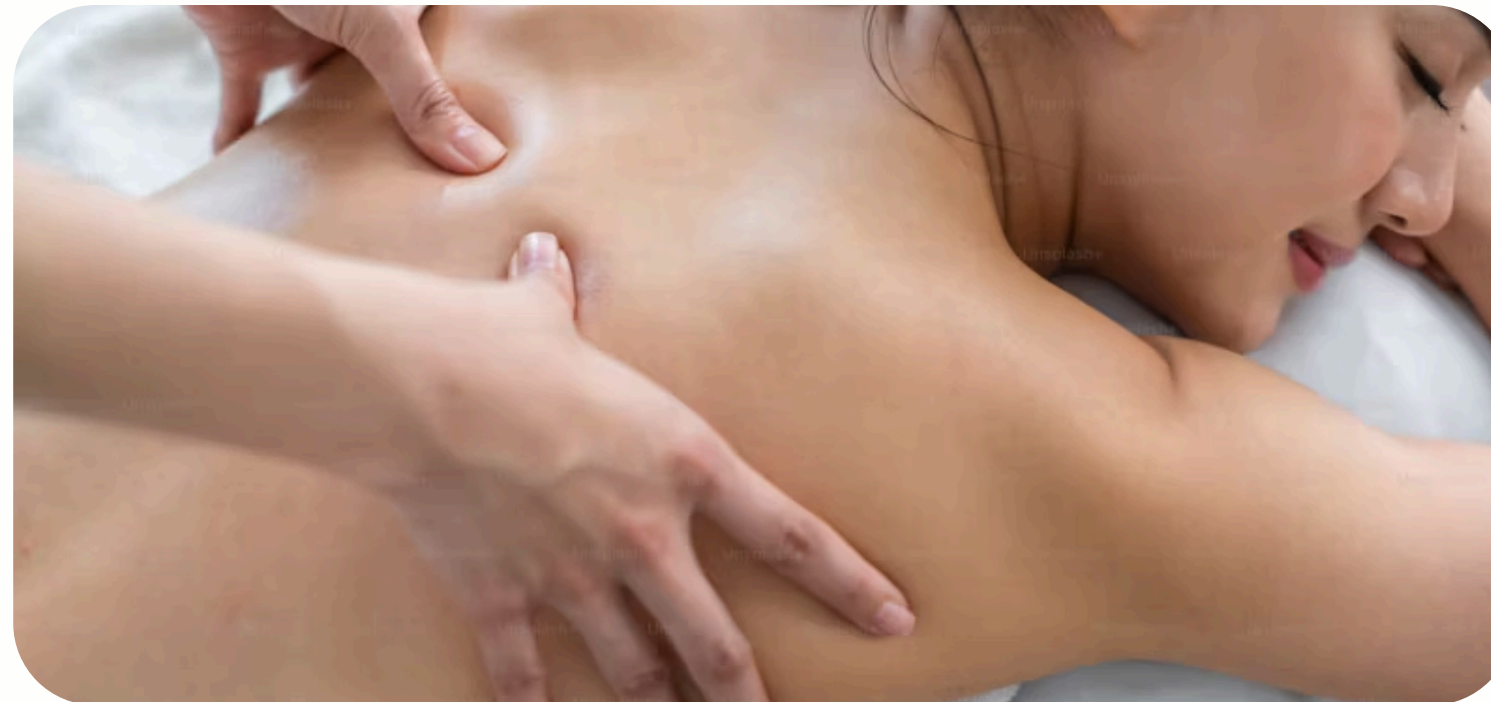
Aa

Sego

AaBbCcDdEeFfGgHhIiJjKk  
LlMmNnOoPpQqRrSsTt  
UuVvWwXxYyZz



# Iconographie



---

La colorimétrie des images est douce et très nude, évoquant le travail sur le corps.

Que ce soit en kinésithérapie ou en shiatsu, il est essentiel que ces images conservent un aspect professionnel, épuré et une ambiance zen.

Le contenu doit être informatif et apaisant pour les patients afin d'établir une relation de confiance.





# Mise en situation

---

Pour développer l'image de marque de Kinette, masseuse kinésithérapeute spécialisée en shiatsu, nous utilisons une variété de supports visuels et numériques.

- Réseaux sociaux : Des plateformes comme Instagram et Facebook sont exploitées pour partager des conseils bien-être, des témoignages clients, et des vidéos explicatives sur les techniques de massage, créant ainsi une communauté engagée.
- Flyers et brochures\*\* : Des supports imprimés, distribués dans des lieux stratégiques, présentent nos offres et sensibilisent le public aux bienfaits du shiatsu.
- Cartes de visite\*\* : Élégantes et mémorables, elles facilitent le partage de nos coordonnées et renforcent notre image professionnelle.
- Événements et ateliers\*\* : La participation à des salons ou l'organisation d'ateliers de découverte permet de créer un lien direct avec la communauté et de promouvoir notre expertise.

En combinant ces supports, nous construisons une identité forte et cohérente qui reflète notre engagement envers le bien-être et la santé naturelle.











# Instagram

Bienvenue sur mon compte !

Je suis Kinette, kinésithérapeute et praticienne en shiatsu. Ici, je partage des conseils bien-être, des techniques de relaxation, et des astuces pour soulager les douleurs du quotidien grâce au mouvement et à l'énergie. Vous y découvrirez des vidéos explicatives, des exercices simples à faire chez vous, des inspirations pour prendre soin de votre corps et retrouver l'équilibre.

Rejoignez-moi pour explorer l'art du toucher thérapeutique et améliorer votre qualité de vie, un pas à la fois.

@chez-kinette







# Bonjour, Bienvenue !

---

Depuis mon plus jeune âge, je suis fascinée par le monde qui m'entoure et m'amuse à rendre le banal, l'habituel en quelque chose de dynamique et surprenant. Le pouvoir des images et la manière dont elles peuvent raconter des histoires, évoquer des émotions et transformer des idées abstraites en réalité visuelle m'inspire beaucoup et me permet de donner du sens à ma créativité.

Mon parcours artistique a toujours été guidé par l'envie ardente de mettre en avant des projets créés par et pour l'Humain, riche de sens et aux valeurs fortes. Je n'ai jamais été capable de me définir dans une seule case, alors mon travail ne fait pas exception. J'adore créer avec des savoir-faire traditionnels mais aussi numériques, moderne et anciens, en noir et blanc ou en couleur, en passant par différentes textures et supports.

J'aime l'idée que la créativité puisse nous amener quelque part où l'on ne nous attend pas tout en ayant du sens et un rendu qui réponds aux attentes en étant plus impactant encore.

Mes sources d'inspiration sont variées : la nature, la culture, les mouvements artistiques historiques, les tendances contemporaines, les livres, la musique, les traditions, les langues, les spectacles,...

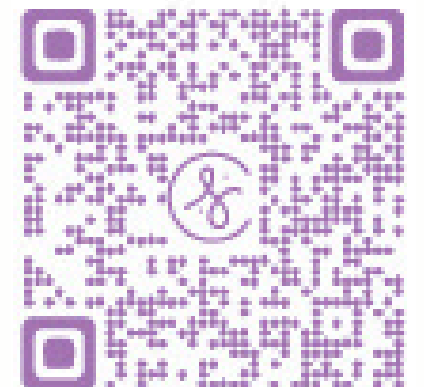
Chaque projet est pour moi une nouvelle aventure où je cherche à capturer l'essence de l'idée et à la magnifier à travers ma vision artistique. Vous l'aurez compris, créativité, polyvalence, curiosité et dynamisme sont au cœur de mon travail et de ma personnalité.

Je vous souhaite donc une bonne découverte de ce portfolio en espérant avoir pu vous montrer un petit aperçu de qui je suis. :)  
N'hésitez pas à me contacter pour discuter de collaboration artistique ou de projet créatifs. Merci de votre visite et bonne exploration !

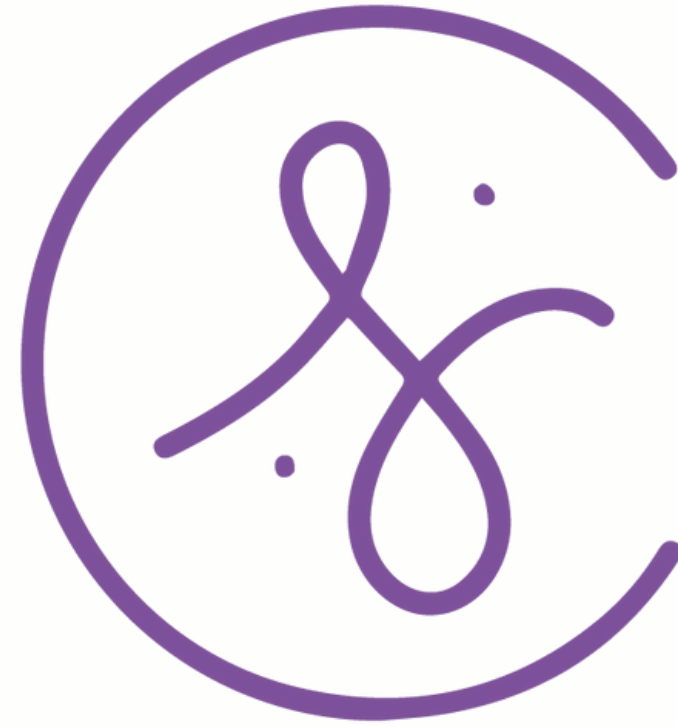
## Sarah Maurel

[www.sarah-maurel.fr](http://www.sarah-maurel.fr)

[sarah.maurel@outlook.com](mailto:sarah.maurel@outlook.com)







**Sarah Maurel**

*Graphiste / Illustratrice / Directrice Artistique*